

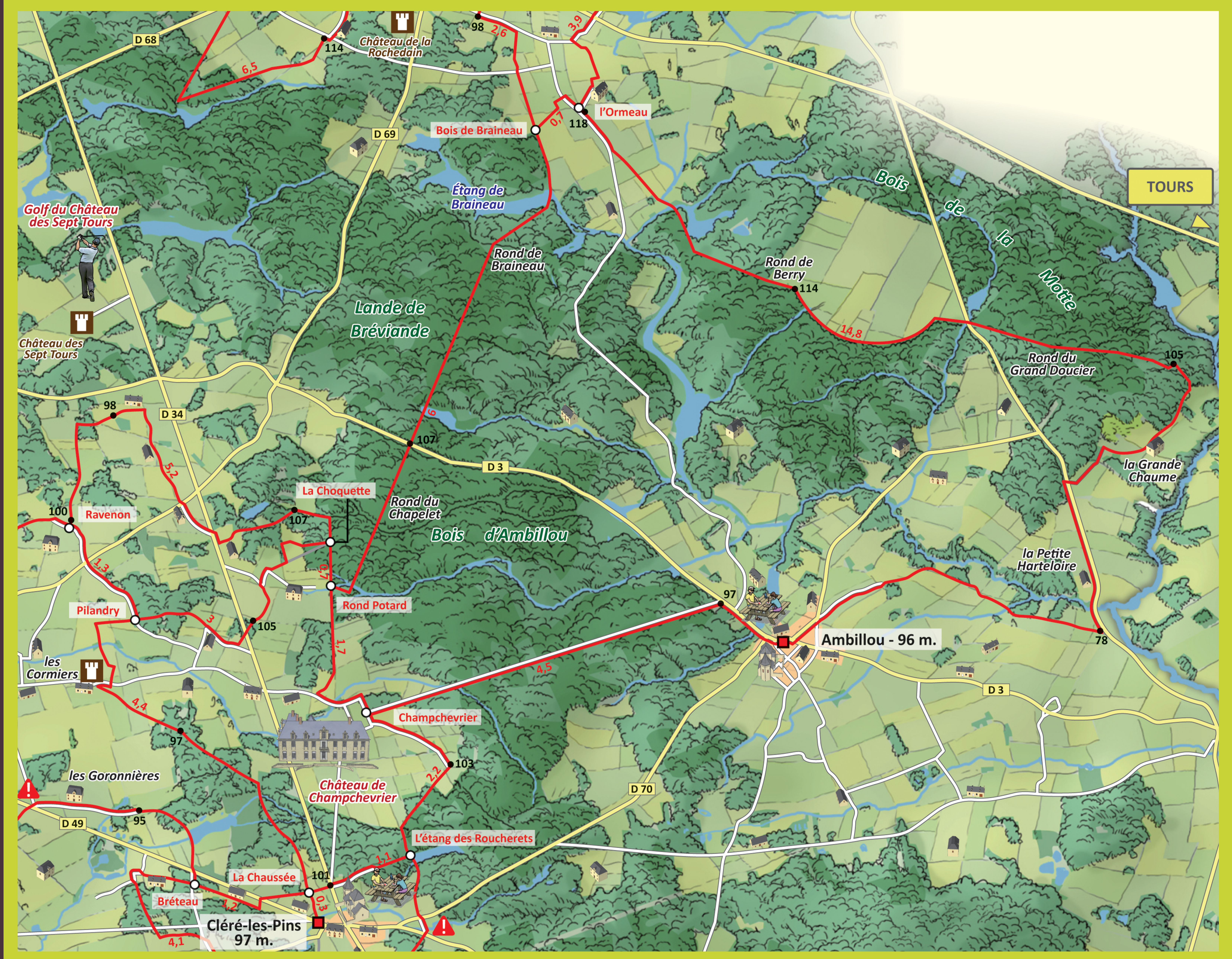


Touraine Nature

L'ART DE VIVRE ENSEMBLE AU NATUREL



Bienvenue sur le réseau de sentiers de la Touraine Nature, conçu à la fois pour les marcheurs, les cavaliers et les vététistes.



Ambillou

Ce qui fait l'attrait principal de la commune d'Ambillou pour les randonneurs c'est incontestablement son immense massif forestier. En suivant le grand tour d'Ambillou, vous aurez probablement la chance si vous vous faites discret de croiser sur votre chemin l'un des animaux de la forêt : chevreuil, cerf, sanglier... Qui sait, peut-être aurez-vous également l'occasion d'assister au spectacle d'un équipage de chasse à courre venant du château de Champchevrier ou du domaine des Landes. L'automne est aussi la saison du brame du cerf qui retentit au loin à travers les bois. Observez les arbres qui composent cette forêt ; anciennement, ces terres pauvres étaient recouvertes de landes. C'est au XIX^{ème} siècle que l'on y a planté des chênes tauzins et des pins maritimes. Jusqu'en 1950, on extrayait encore la résine des pins. Le chêne tauzin originaire du sud-ouest de la France se reconnaît à ses feuilles très découpées et abondamment chevelues. Dans le village on découvre de belles maisons de bourg et une curiosité ; une tête de bœuf sculptée servant d'effigie à l'ancien hôtel du bœuf.

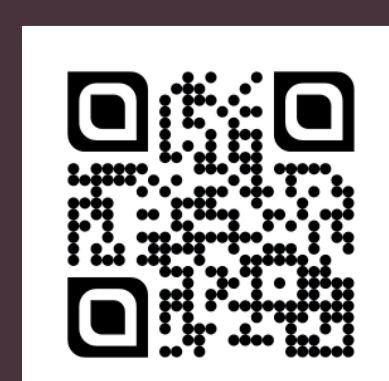
Quelques recommandations

Vous allez pratiquer une activité de pleine nature dans un cadre naturel remarquable et autour de sites souvent sensibles et protégés. Nous vous demandons donc :

- De respecter l'environnement naturel et agricole des sites que vous allez traverser (faune, flore, bétail...) et de bien veiller à rapporter vos déchets
- De respecter l'ensemble des utilisateurs des sentiers, notamment les personnes qui y travaillent
- De veiller à votre sécurité en période de chasse et si possible de vous informer de la date et du lieu des battues
- De rester vigilant lors des traversées de route et sur les passages goudronnés
- De prévoir un équipement adapté à la pratique de votre activité
- De prévenir vos proches de votre lieu de promenade et de votre heure de retour estimée

Besoin d'informations ?

Office de Tourisme de Langeais-Castelvalérie
Tél. : 02.47.96.58.22
www.tourisme-langeais.com



Office de Tourisme du Pays de Bourgueil
Tél. : 02.47.97.91.39
www.ot-bourgueil.fr

Fonctionnement du réseau

L'ensemble du réseau de chemins est balisé en jaune. A chaque intersection entre chemins balisés, vous trouverez un poteau vous indiquant le nom du carrefour et les distances au prochain carrefour et à la commune limitrophe.

code de balisage		PR ^o promenade et randonnée
continuité		
changement de direction		
mauvaise direction		

exemple de poteau directionnel

localisation nom du carrefour et altitude	direction direction principale et distance nom du prochain carrefour et distance
6 km 5,3 km Le Gasnier	Villiers-au-Bouin Le gué du Bouton Le Gasnier 3,7 km

© Fédération Française de Randonnée Pédestre

LÉGENDE

- Chemin balisé en jaune
- Chemin balisé empruntant une portion goudronnée
- Autre chemin public non balisé
- Carrefour du réseau de randonnée
- Distance en km entre 2 carrefours
- Point de départ (parking, services...)
- Montée de difficulté moyenne / difficile
- Point géodésique (en mètres)
- Traversée de route dangereuse
- Passage impossible pour les cavaliers
- Église classée
- Châteaux et belles demeures
- Monuments et édifices ruraux
- Point de vue
- Observatoire
- Site naturel remarquable
- Aire de pique-nique

Représentation cartographique inclinée.
Échelle au centre de la carte :
0 1000 2000 m.



ACQ Cartographie
Création cartographique :
ACQ Cartographie - Vincent Mazarin
04 50 80 22 84 - 06 23 23 86 71
www.acq-cartographie.fr
Reproduction interdite.